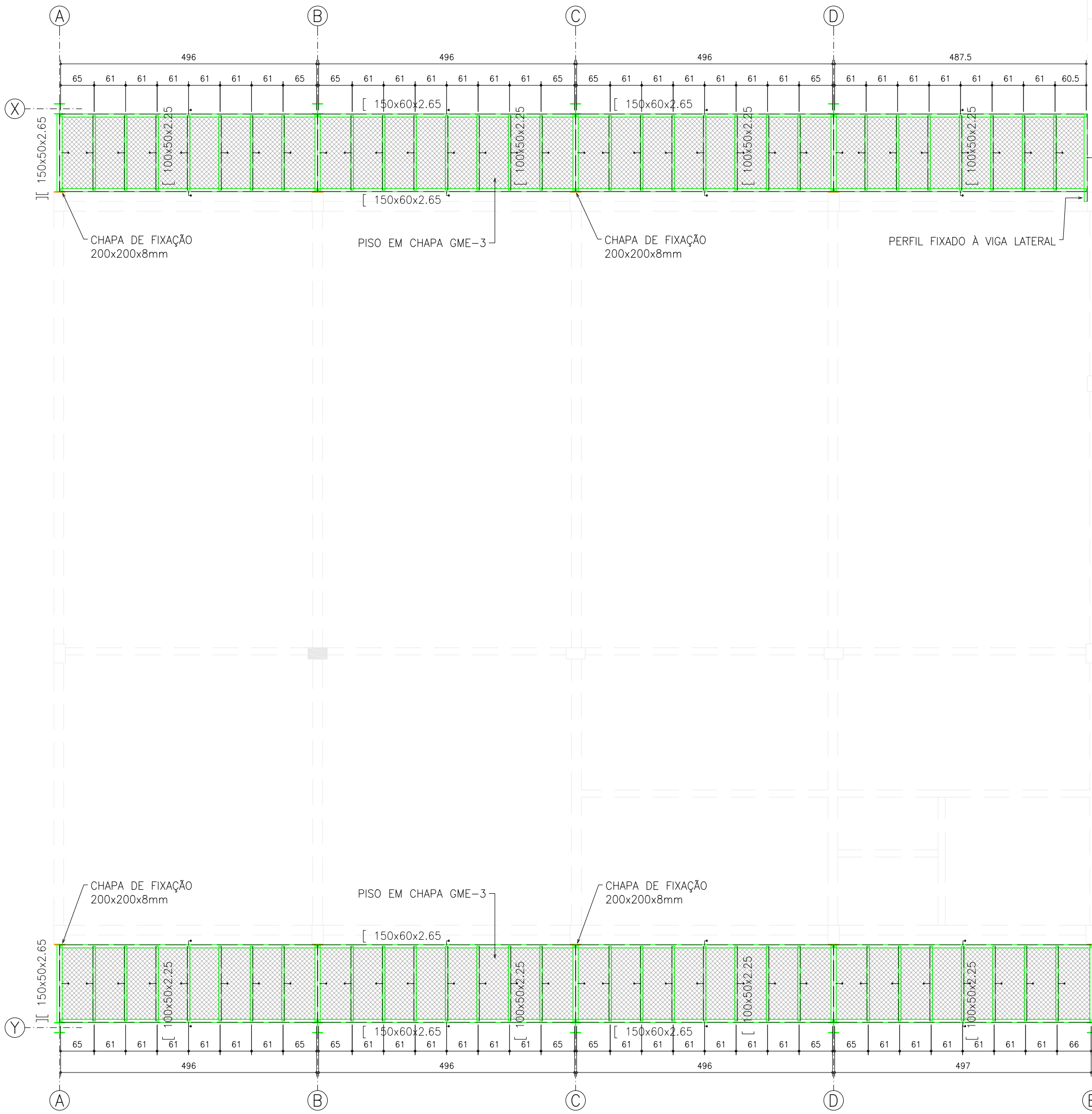


ELEVÇÃO EIXO F
1/30

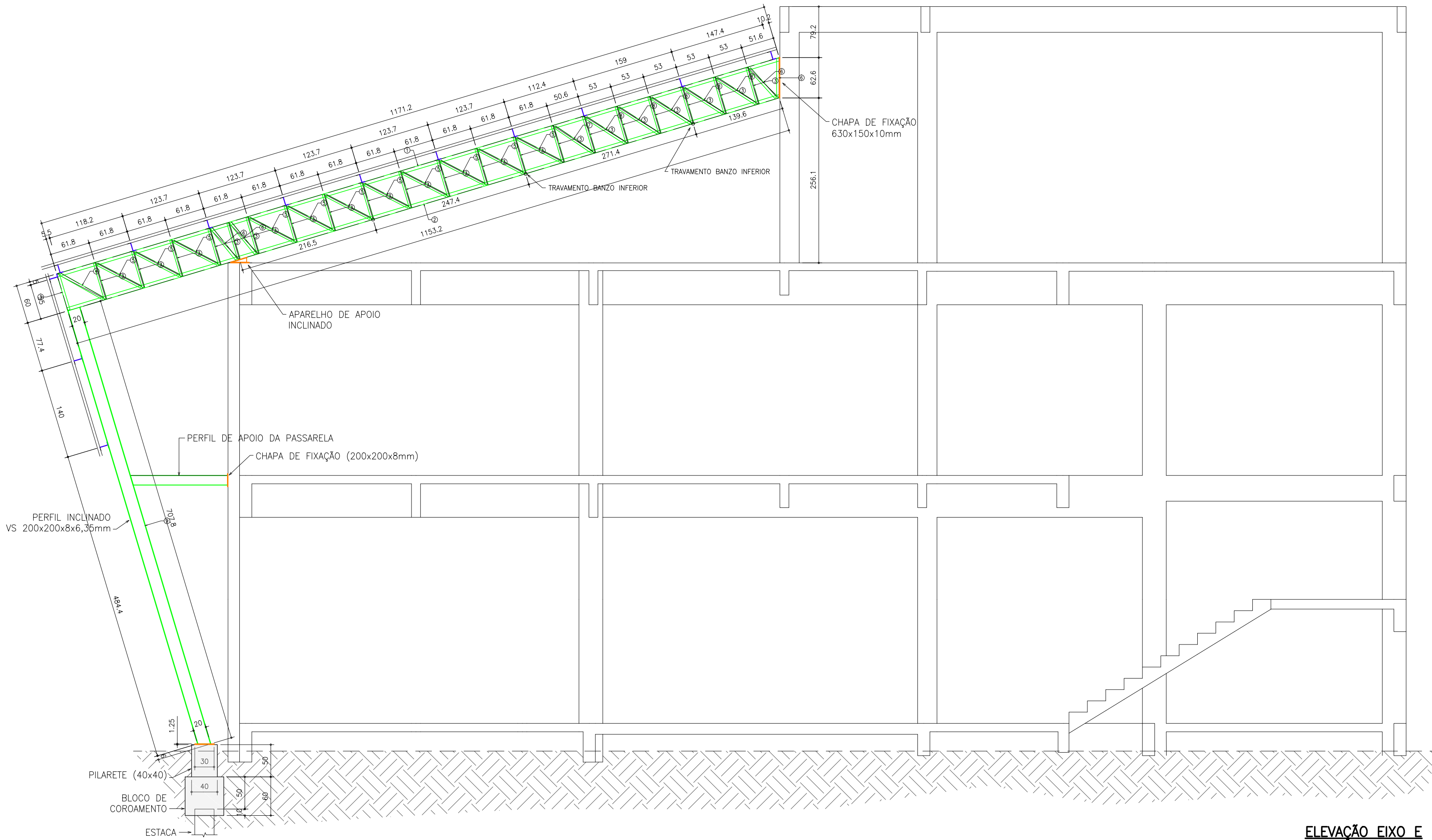
ITEM	QUANTIDADE	PERFIL	DIMENSÕES	COMPRIMENTO	PESO UNITÁRIO	PESO TOTAL	ÁREA DE PINTURA
1	1	Trelça Eixo F		423,59	423,59	28,96	
2	1	100x50x2	11659	35,41	35,41	4,58	
3	22	100x50x2	11495	34,91	34,91	4,49	
4	1	90x40x2	580	1,5	32,98	4,27	
5	11	90x40x2	756	1,94	1,94	0,25	
6	11	90x40x2	767	1,97	21,65	2,8	
7	3	90x40x2	610	1,36	4,67	0,6	
8	5	90x40x2	690	1,77	1,77	0,23	
9	5	90x40x2	711	1,83	9,13	1,18	
10	10	200x200x8x6,35	7078	242,71	242,71	8,55	
11	14	BARRA RED.	12,7	200	0,2	1,99	0,08
12	13	130x55x2,25	100	0,32	4,16	0,49	
13	1	CH	12,5x300	300	8,83	8,83	0,2
14	1	CH	6,35x150	250	1,87	1,87	0,08
15	1	CH	9,5x150	290	3,24	3,24	0,1
16	2	CH	4,75x69,97	210	0,55	1,1	0,06
17	1	CH	9,5x140	630	6,58	6,58	0,19
18	3	L	40x40x2,25	914	1,23	3,7	0,43
PESO TOTAL					423,59 kgf		
ÁREA DE PINTURA						28,88 m²	



PLANTA DAS PASSARELAS DE SERVIÇO
1/75

ITEM	QUANTIDADE	PERFIL	DIMENSÕES	COMPRIMENTO	PESO UNITÁRIO	PESO TOTAL	ÁREA DE PINTURA
1	63	PASSARELAS		892,97	892,97	92,27	
2	2	100x50x2,25	1446	4,92	309,82	35,55	
3	13	150x60x2,65	4875	26,5	53	5,15	
4	10	150x50x2,65	4960	28,96	350,48	34,08	
5	1	150x60x2,65	1506	15,11	151,15	7,37	
6	2	150x60x2,65	1694	9,21	9,21	0,9	
7	1	150x60x2,65	4915	26,72	53,43	5,19	
8	1	150x60x2,65	4970	27,01	27,01	2,62	
9	40	BARRA RED.	12,7	300	0,35	14,92	0,57
10	10	CH	7,95x200	200	2,5	24,96	0,88
PESO TOTAL					892,97 kgf		
ÁREA DE PINTURA						92,27 m²	

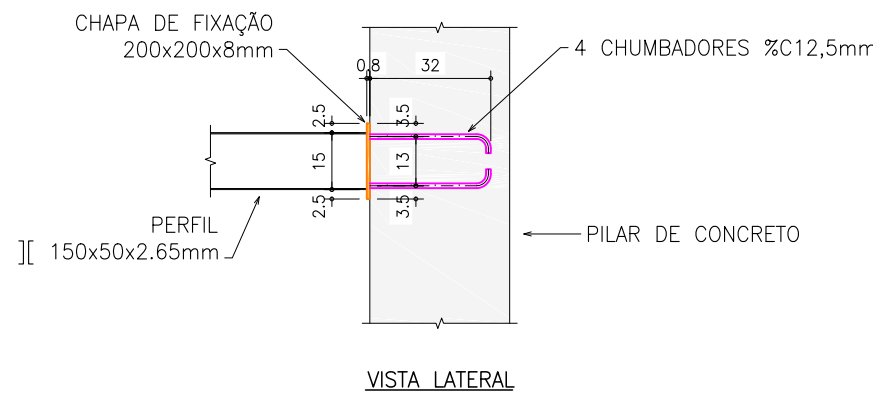
PISO EM CHAPA GME-3 GALVANIZADA, ÁREA DE CHAPA DE 61m². PESO DE CHAPA GME-3 DE 628,3 kg.



ELEVÇÃO EIXO E
1/30

ITEM	QUANTIDADE	PERFIL	DIMENSÕES	COMPRIMENTO	PESO UNITÁRIO	PESO TOTAL	ÁREA DE PINTURA
1	1	Trelça Eixo E		423,73	423,73	28,9	
2	1	100x50x2	11712	35,57	35,57	4,58	
3	21	100x50x2	11547	35,07	35,07	4,51	
4	1	90x40x2	580	1,49	31,25	4,94	
5	11	90x40x2	756	1,94	1,94	0,25	
6	11	90x40x2	767	1,97	21,65	2,8	
7	4	90x40x2	610	1,56	6,22	0,8	
8	1	90x40x2	690	1,77	1,77	0,23	
9	5	90x40x2	711	1,83	9,13	1,18	
10	1	200x200x8x6,35	7078	242,71	242,71	8,55	
11	14	BARRA RED.	12,7	200	0,2	1,99	0,08
12	13	130x55x2,25	100	0,32	4,16	0,49	
13	1	CH	12,5x300	300	8,83	8,83	0,2
14	1	CH	6,35x150	250	1,87	1,87	0,08
15	1	CH	9,5x150	290	3,24	3,24	0,1
16	2	CH	4,75x69,97	210	0,55	1,1	0,06
17	1	CH	9,5x140	630	6,58	6,58	0,19
18	3	L	40x40x2,25	914	1,23	3,7	0,43
PESO TOTAL					423,73 kgf		
ÁREA DE PINTURA						28,9 m²	

DET. FIXAÇÃO DOS SUPORTES DAS PASSARELAS
1/20



RESUMO DE MATERIAIS:

Peso total de aço, com perdas de 5% = 9604 kgf
Área total de pintura, sem quebra = 758 m²

ESPECIFICAÇÕES DE MATERIAIS:

Perfis, chapas e chumbadores em aço carbono padrão ASTM A36, com tensão de escoamento mínimo de 250 MPa.

Todas as peças pintadas com primer anticorrosivo, em duas demãos, e acabamento em duas demãos de tinta acrílica.

Todas as soldas de filete, eletrodo E70XX, com perna mínima de 5mm, ao longo de todo o comprimento de contato entre os perfis. Após a solda, fazer o retoque da pintura.

Chumbamento da estrutura nos pilares e vigas através de chumbadores (insertos) pré-concretados nos elementos.

ESCRITÓRIO MODELO DE ENGENHARIA - UFSM

Eng. civil André Lübeck
SIAPE: 169238 / CREA/R: 160441

Eng. civil Almir Barros da Silva Santos Neto
SIAPE: 230082 / CREA/R: 09276

PROJETO	PROJETO ESTRUTURAL	Prédio do Restaurante e Salas Multiuso do Colégio Politécnico	19/09/2022
DESENHO	DESENHO	Colégio Politécnico, Cidade Universitária, Av. Roraima, 1000, Santa Maria, RS.	Indicada
FRASE	FRASE	Elevação eixos E e F	EST-M
FRASE	FRASE	Planta das passarelas	03/04
FRASE	FRASE	Detalhamento dos suportes das passarelas	